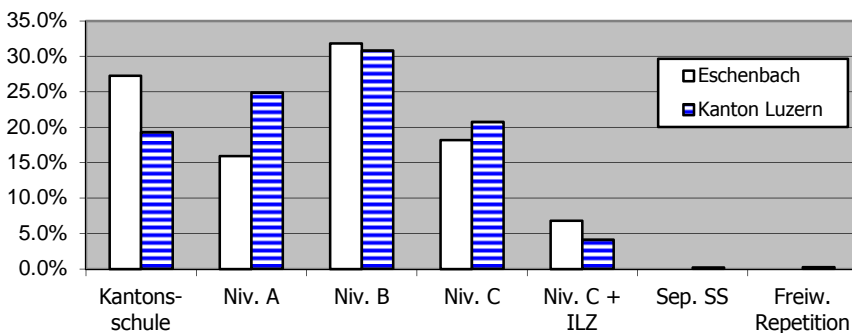


# Statistik Schule Eschenbach

## 1. Übertrittsverfahren Primarschule - Sekundarschule

Die 44 Schülerinnen und Schüler, die im Schuljahr 2017/18 die 6. Primarklasse Eschenbach besucht haben, wurden im Übertrittsverfahren 2018 folgenden Schultypen zugewiesen:

	Eschenbach		Kanton Luzern
Kantonsschule	12	27.3%	19.2%
Sekundarschule Niveau A	7	15.9%	24.9%
Sekundarschule Niveau B	14	31.8%	30.8%
Sekundarschule Niveau C	8	18.2%	20.7%
Sekundarschule Niveau C + ILZ	3	6.8%	4.1%
Separative Sonderschulung	0	0.0%	0.2%
Freiwillige Repetition 6. PS	0	0.0%	0.2%



## 2. Schulabgänger/-innen

Die 80 Eschenbacher Schulentlassenen 2018 wählten folgenden Berufsweg:

	Schulabgänger	
weiterführende Schule	<b>2</b>	2.5%
Berufslehre mit Berufsmatura	<b>8</b>	10.0%
Berufslehre	<b>55</b>	68.7%
Attestlehre	<b>3</b>	3.8%
10. Schuljahr / Zwischenlösung	<b>12</b>	15.0%
Arbeit	<b>0</b>	0.0%
nicht entschieden/keine Lösung	<b>0</b>	0.0%

Die individuellen Berufswege wurden durch die SchülerInnen selber im letzten Tandem veröffentlicht.

Ein Vergleich mit kantonalen Zahlen ist nicht möglich, weil die entsprechende Erhebung zu diesem Zeitpunkt nicht mehr durchgeführt wird.